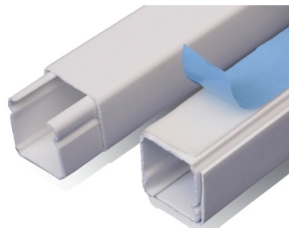


# Folha de dados do produto

Especificações



## CANALETA PARA SUPERFICIE DEXSON 20 X 20 MM BRANCA COM ADESIVO 2M DXN10071

DXN10071

### Principal

Linha de produto	Dexson
Tipo de produto ou componente	Mini-trunking
Apresentação do dispositivo	Com tampa
equipamentos fornecidos	Adesivo
tonalidade de cor	Branco (RAL 9003)
Quantidade por conjunto	1
tonalidade de cor	Branco
linha	Dexson

### Complementar

dimensão do entroncamento	20 x 20 mm
particionamento de compartimentos	1 compartimento
Modo de fixação	Adesivo Parafuso fixo
Material	PVC (Policloreto de vinila)
acabamento da superfície	Não tratado
comprimento	2000 mm
largura	20 mm
altura	20 mm

### Meio ambiente

retardamento de chamas	HB conforme UL 94 V0 Autoextinguível M1 conforme UNE 23727
Normas	IEC 61084-2-1 UL 1595
Temperatura ambiente para funcionamento	-5...60 °C
Característica do ambiente da aplicação	Resistente a impactos Resistente a óleo Resistente a lubrificante
Grau de proteção IP	IP54
Grau de proteção IK	IK07

### Unidades de embalagem

Unit Type of Package 1	PCE
------------------------	-----

---

Number of Units in Package 1      1

---

Package 1 Weight                      0,299 kg

---

## Garantia contractual

---

Garantia                                      5 Years

## Sustentabilidade

O selo **Green Premium™** é o compromisso da Schneider Electric em fornecer produtos com o melhor desempenho ambiental da categoria. O selo Green Premium promete conformidade com as regulamentações mais recentes, transparência sobre impactos ambientais, bem como produtos circulares e com baixas emissões de CO<sub>2</sub>.

O **Guia para avaliar a sustentabilidade dos produtos** é um white paper que esclarece os padrões globais de etiqueta ecológica e como interpretar as declarações ambientais.


[Saiba mais sobre o Green Premium >](#)


[Guia para avaliar a sustentabilidade de um produto >](#)



Transparência RoHS/REACH

## Desempenho de bem-estar

 Reach Sem Svhc

 Informações Das Isenções Rohs [Sim](#)

## Certificações e normas

Regulamento Reach

[Declaração REACH](#)

Diretiva Rohs Da Ue

Conformidade proativa (Produto fora do âmbito RoHS da UE)

[Declaração RoHS da EU](#)

Regulamento Rohs China

[Declaração RoHS China](#)

Declaração pró-ativa RoHS China (fora do âmbito jurídico da RoHS China)

Divulgação Ambiental

[Perfil ambiental do produto](#)

Perfil De Circularidade

Não são necessárias operações de reciclagem específicas